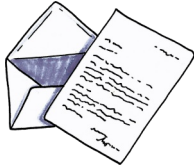


Liebe Eltern,

durch unsere zahlreichen Telefonate konnten wir bereits viele Rückmeldungen zu den am Montag gestellten Aufgaben in Deutsch und Mathe geben. Im Bezug auf das Diktat, haben sich einige Eltern noch ein paar genauere Strategien zum weiteren Üben gewünscht. Diese finden Sie zusammengestellt in unserem **Kinderbrief**.



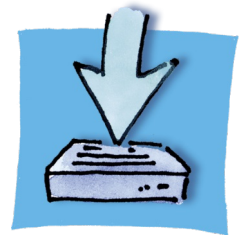
**NEU!!!!NEU!!!!NEU!!!!NEU!!!!NEU!!!!**

Ab dieser Woche werden die Arbeitsblätter, Erklärvideos, Apps, Übungen und freiwilligen Zusatzmaterialien online auf einem sogenannten **Padlet** verfügbar sein. Den Link zu diesem **Padlet** erhalten Sie über die Elternsprecher bzw. per E-Mail.



Wie bei einem Stundenplan, sind hier Wochentage angelegt. Mit nur einem Klick auf das jeweilige Arbeitsblatt öffnet sich ein Menü, unter dem man sich das Arbeitsblatt herunterladen kann.

Auch das lange Eingeben der Web-Adressen entfällt, da man mit einem Klick zum jeweiligen Video, der Übung oder Seite gelangt.



Auf dem **Padlet** finden Sie diese Woche am Donnerstag auch einen Link zu **Antolin**.

**Antolin** ist eine Leseförderseite, für die unsere Schule eine Schullizenz besitzt.

Die Kinder können dort zu Texten und Büchern Fragen beantworten und Punkte sammeln.








Jedes Kind bekommt – soweit noch nicht geschehen – in dieser Woche noch sein eigenes Passwort per Mail zugeteilt.

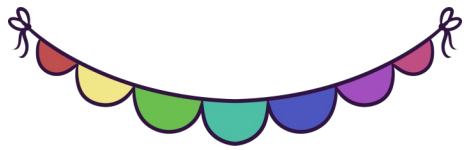


Bei dem Antolin-Link handelt es sich um einen Text aus unserer Fibel (S.77), zu dem dort Fragen gestellt werden.

# Lernplan

für die Woche vom 04.05. bis zum 08.05.2020

	Montag	Dienstag	Mittwoch	Donnerstag	Freitag
<b>Deutsch</b>	<ol style="list-style-type: none"> <li>1. Übe in der Fibel, S.76. Das sollst du flüssig vorlesen können!</li> <li>2. Wochenleseplan</li> <li>3. AH FL, S. 96 Eu/eu, Nr. 1-3, Sternchenaufgabe freiwillig auf Tafel</li> </ol>	<ol style="list-style-type: none"> <li>1. Fibel, S. 77 laut lesen üben</li> <li>2. Wochenleseplan</li> <li>3. AH FL, S. 97, Buchstabe Eu / eu) , Nr. 4,5,6</li> </ol>	<ol style="list-style-type: none"> <li>1. Wochenleseplan</li> <li>2. AB Eu,eu nachspüren und schreiben</li> <li>3. Übe weiter mit dem AB „Diese Lernwörter kann ich schon“ aus der Woche vom 20-24.04.: Lass dir 10 Wörter auf die Tafel diktieren, kontrolliere und verbessere selbst!</li> </ol>	<ol style="list-style-type: none"> <li>1. Wochenleseplan</li> <li>2. AB Eu,eu Feuer - Was brannte (Lesetext mit Fragen)</li> <li>3. Übe weiter mit dem AB „Diese Lernwörter kann ich schon“ aus der Woche vom 20-24.04.: Lass dir 10 Wörter auf die Tafel diktieren, kontrolliere und verbessere selbst!</li> </ol>	<ol style="list-style-type: none"> <li>1. Wochenleseplan</li> <li>2. AB eu (Schreiben / Kreise ein - Nomen und andere Wörter siehe auch Erklärung zu Arbeitsblatt )</li> <li>3. Übe weiter mit dem AB „Diese Lernwörter kann ich schon“ aus der Woche vom 20-24.04.: Lass dir 10 Wörter auf die Tafel diktieren, kontrolliere und verbessere selbst!</li> </ol>
<b>Mathe</b>	<p>Wenn du bei Nr. 1+2 Hilfe brauchst, kannst du die <b>Bärchenzahlenreihe bis 20</b> zur Hilfe nehmen. Lege sie neben dein Heft / dein Arbeitsblatt.</p>  <ol style="list-style-type: none"> <li>1. Zahlenfolgen (AH NK, S. 20, Nr. 1,2</li> <li>2. AB Vorwärts und rückwärts (die Zahlen bis 20) Bitte deine Eltern das AB zu fotografieren und zu schicken. </li> </ol> <p>Sie sollen nichts verbessern!</p>	<ol style="list-style-type: none"> <li>1. Schau dir das Erklär-Video an! </li> <li>2. AB Zahlenstrahl-Aufgaben im Zwanzigerraum  Wenn du Hilfe brauchst, lege den <b>Zahlenstrahl bis 20</b> daneben.</li> <li>3. Übe mit dem Video! </li> </ol>	<ol style="list-style-type: none"> <li>1. AB Die Nachbarzahlen bis 20</li> <li>2. Übe mit dem Video! </li> </ol>	<ol style="list-style-type: none"> <li>1. Nachbarzahlen AH NK, S. 20 Nr. 3 Blumenaufgabe freiwillig, eigene Zahlen einfügen</li> <li>2. Vorgänger und Nachfolger (die Zahlen bis 20)</li> </ol>	<ol style="list-style-type: none"> <li>1. AB Findest du die richtige Zahl (bis 20)</li> </ol>



# Erklärungen zum Lernplan

für die Woche vom 27.04. bis zum 30.04.2020



Das ist auf dem Padlet nochmal alles ganz übersichtlich angeordnet und schnell angeklickt.



## Zu Montag:



zu Zahlenfolgen (AH NK, S. 20 Nr. 1,2) (siehe Lösungsblatt)

## Zu Dienstag:



Zum Erklären: Zahlenstrahl (Teil 1) Mathe / Grundschule / Klasse 1 / einfach üben

<https://www.youtube.com/watch?v=KiZUw30QWtQ&list=PLVGYFtHlinibIM9Zt7VMVxzArZVczddLD>



Zum Üben: Zahlenstrahl (Teil 2) Mathe / Grundschule / Klasse 1 / einfach üben

<https://www.youtube.com/watch?v=EwYdDliJ4eo&list=PLVGYFtHlinibIM9Zt7VMVxzArZVczddLD&index=2>



zu AB Zahlenstrahl-Aufgaben im Zwanzigerraum (siehe Lösungsblatt)

## Zu Mittwoch:



zu AB Die Nachbarzahlen bis 20 (siehe Lösungsblatt)



Zum Üben: Zahlenstrahl (Teil 3) Mathe / Grundschule / Klasse 1 / einfach üben

<https://www.youtube.com/watch?v=iXGzC2c0I3w&list=PLVGYFtHlinibIM9Zt7VMVxzArZVczddLD&index=4>

## Zu Donnerstag:



zu AH NK S. 20 Nr. 3 (siehe Lösungsblatt)

zu AB Größer oder kleiner (die Zahlen bis 20, Maus (siehe Lösungsblatt)

## Zu Freitag:



zu AB Findest du die Zahlen (bis 20) (siehe Lösungsblatt)